

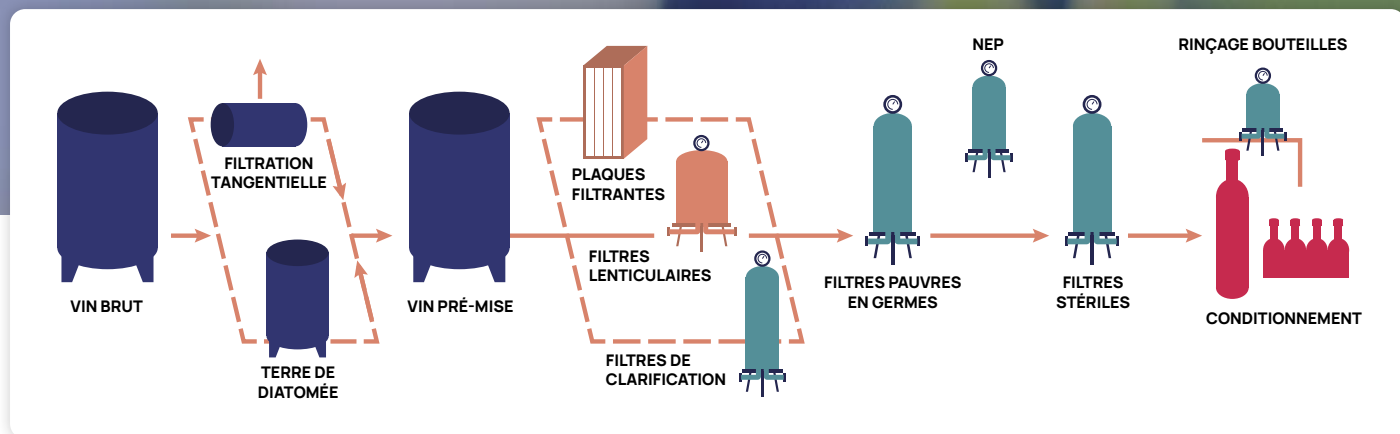
# OENOLOGIE

Solutions  
de Filtration

AU SERVICE DE VOTRE FILTRATION

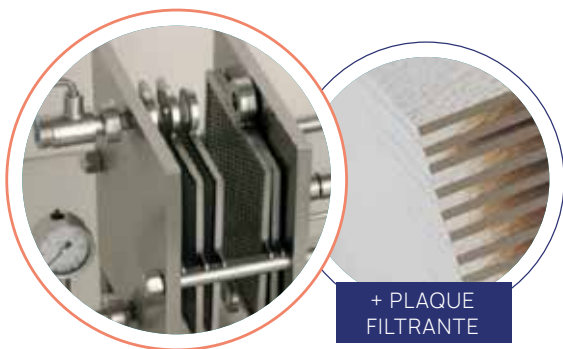
Filtration SASU | Scamfiltres | Technofiltres | efiltec | Fauchier

# La filtration pour vos process vinicoles



## Nos solutions

### Filtres à plaques



+ PLAQUE FILTRANTE

Présentes en caves mais aussi sur les unités mobiles de nos partenaires, nos plaques filtrantes disposent d'une excellente résistance mécanique.

Nos plaques sont réalisées à partir des meilleurs médias de Cellulose, Terre de Diatomée, Perlites et Résines. L'alliance de la filtration mécanique et de l'adsorption électrocinétique en fait un produit très efficace. Disponibles dans les formats standards 400x400 ou 600x600, vous êtes certains de trouver dans notre gamme le produit optimal avec le grade recherché.

### Filtres lenticulaires



+ CARTOUCHE LENTICULAIRE

Avec des surfaces de filtration optimisées, nos filtres lenticulaires sont un précieux avantage pour les unités mobiles afin d'augmenter les volumes de vos prestations d'embouteillage et en diminuer le coût global.

Leur média est réalisé à partir des meilleures qualités de Cellulose, Terre de Diatomée, Perlites et Résines. Nos cartouches lenticulaires sont disponibles en 12" et 16" afin de s'adapter dans votre corps de filtre existant et sont disponibles dans de nombreux grades.

### Filtres à cartouches



+ CARTOUCHE TUBULAIRE

Dotées des dernières technologies en matière de séparation, nos cartouches sont toutes disponibles en 20" ou 30" avec les adaptations standards du marché. Le plissage multicouches de nos préfiltres et la structure asymétrique de notre membrane en PES délivrent des capacités de rétention inégalées afin de réduire vos coûts de filtration et la consommation d'eau associée.

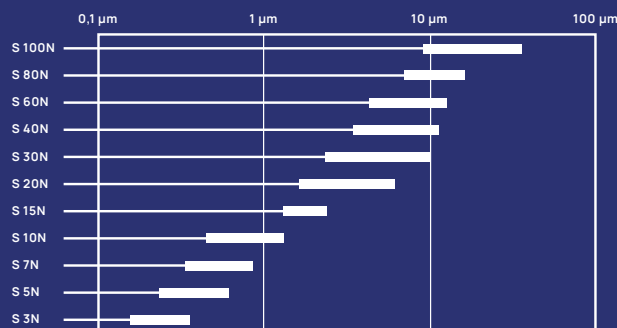
Testables de 0,22 $\mu$  jusque 1,2 $\mu$ , nos membranes PES préservent la structure organoleptique de votre vin tout en se conformant à la plupart des spécifications de la grande distribution.

# Nos éléments filtrants



## PLAQUES FILTRANTES ET CARTOUCHES LENTICULAIRES

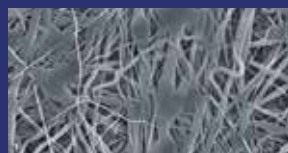
- ✓ Haute Resistance Mécanique
- ✓ Média Cellulose, Terre Diatomée, Perlite, Résine
- ✓ Filtration mécanique et adsorption électrocinétique
- ✓ Stérilisation par voie Chimique ou Thermique
- ✓ Régénération Thermique
- ✓ Réduction globale des coûts de filtration



## CARTOUCHES POLYPROPYLENE / NANOFIBRES

- ✓ Durée de Vie augmentée
- ✓ Filtration de 0,5µ à 3µ
- ✓ Stérilisation et Régénération par voie Chimique Ou Thermique
- ✓ Réduction des consommations d'eau
- ✓ Réduction globale des coûts de filtration

### DOUBLE COUCHES BCAB

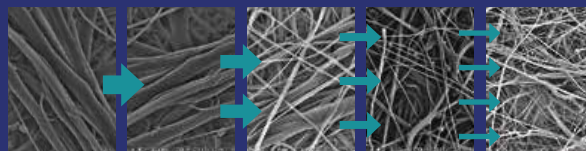


Média à base de nano fibres



Meltblown

### MULTI- COUCHES BCXL

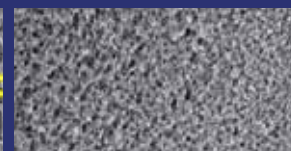


## MEMBRANES BPXL PES ASYMÉTRIQUE

- ✓ Durée de Vie augmentée
- ✓ Testables de 0,22µ à 1,2µ
- ✓ Stérilisation et Régénération par voie Chimique Ou Thermique
- ✓ Réduction des consommations d'eau
- ✓ Réduction globale des coûts de filtration



Asymétrique



Symétrique

	Valeur de réduction logarithmique (LRV)		
	B. diminuta	Lactibacillus Brevis	Saccharomyces Cerevisiae
0.2 µm	> 7/cm <sup>2</sup>	N/A	N/A
0.45 µm	N/A	> 7/cm <sup>2</sup>	> 7/cm <sup>2</sup>
0.65 µm	N/A	> 4/cm <sup>2</sup>	> 7/cm <sup>2</sup>
0.8 µm	N/A	N/A	> 7/cm <sup>2</sup>
1.2 µm	N/A	N/A	> 7/cm <sup>2</sup>



Contactez le service client Pemflow :

04 72 24 80 80  
contact@pemflow.com

[www.pemflow.com](http://www.pemflow.com)

ZAC de Chassagne  
69360 TERNAY, France



**Filtration SASU**  
by pemflow

[www.filtrationsa.com](http://www.filtrationsa.com)



**Technofiltres**  
by pemflow

[www.technofiltres.com](http://www.technofiltres.com)



**Scamfiltres**  
by pemflow

[www.scam-filtres.com](http://www.scam-filtres.com)



**Fauchier**  
by pemflow

[www.filtrationfauchier.com](http://www.filtrationfauchier.com)



**efiltec**  
by pemflow

[www.efiltec.com](http://www.efiltec.com)